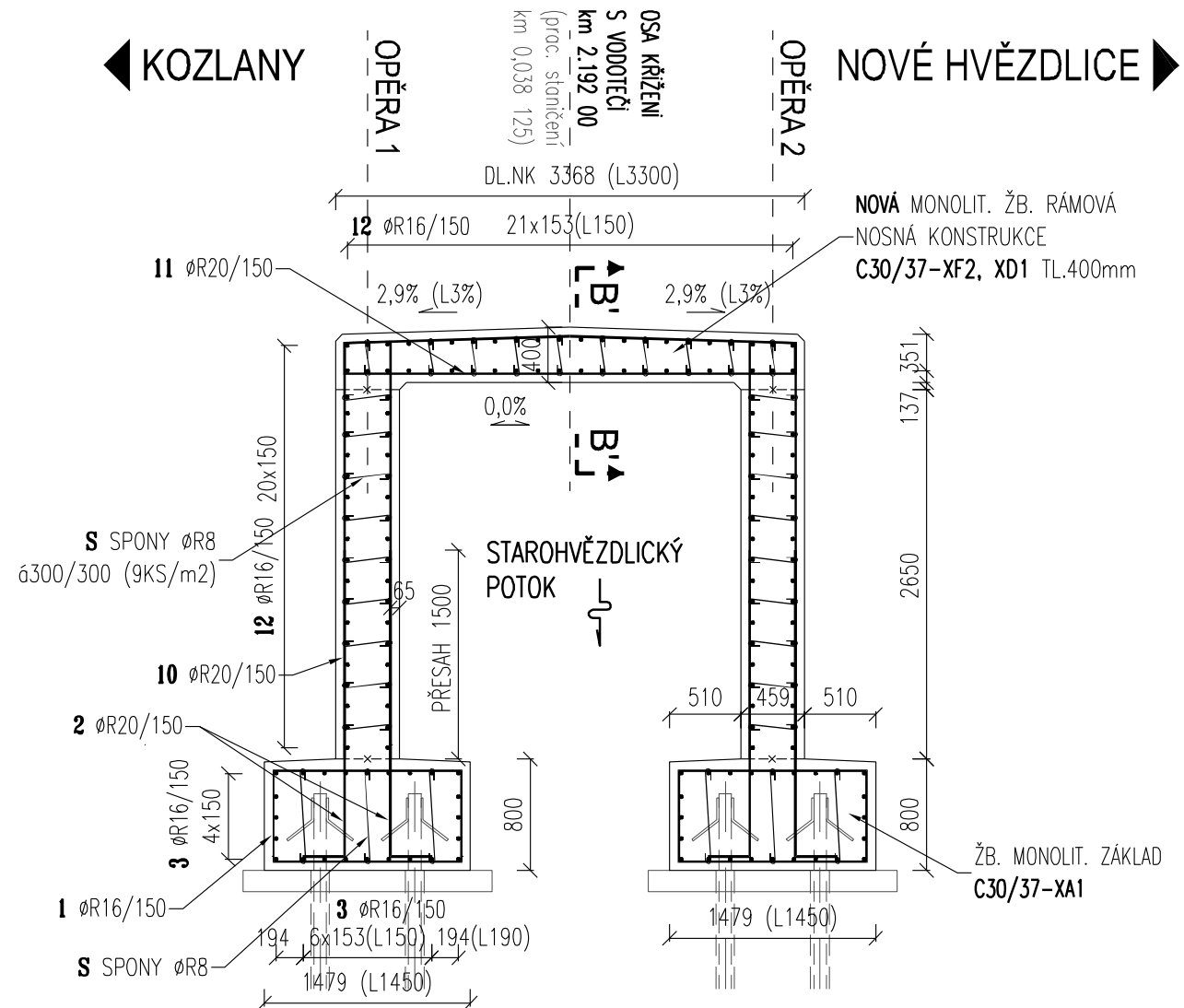
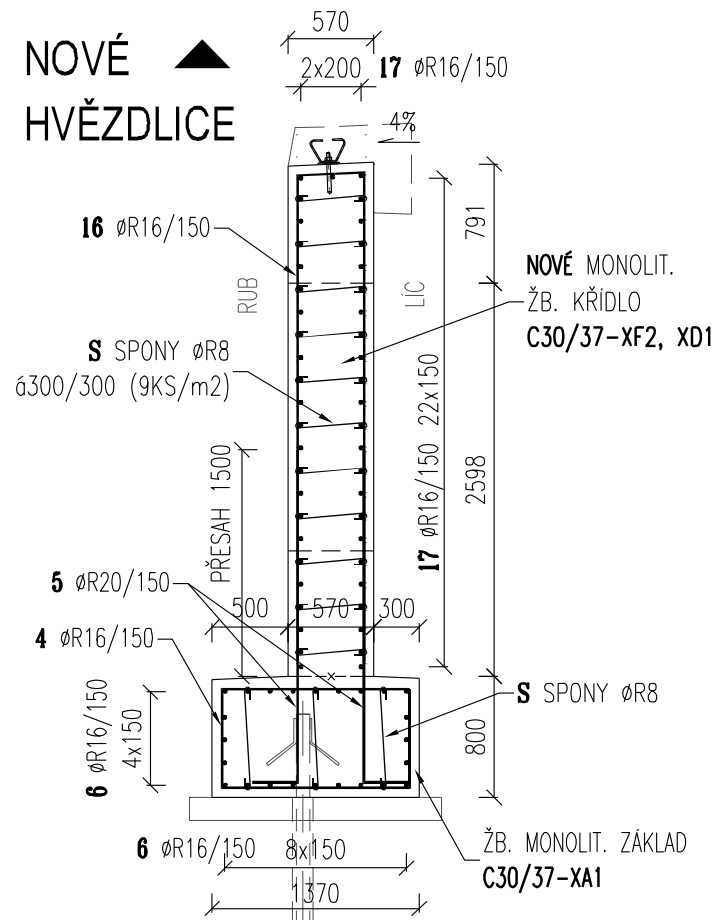


## SCHÉMA VÝZTUŽE NOSNÉ KONSTRUKCE A OPĚRNÉ ZDI

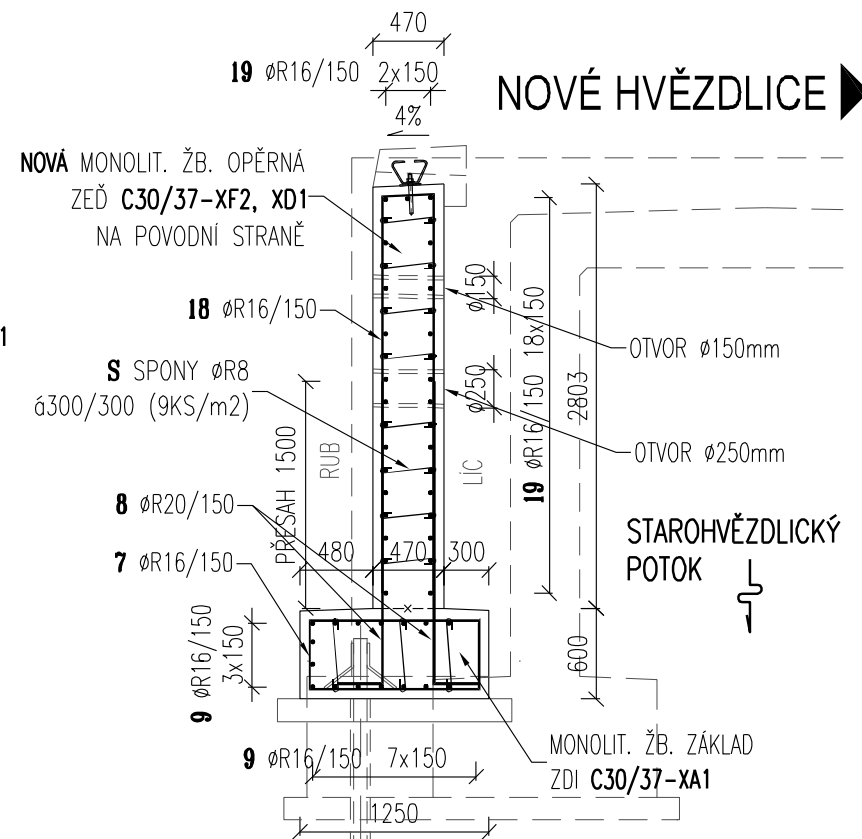
### PODÉLNÝ ŘEZ A-A (ŠIKMÝ) 1:50



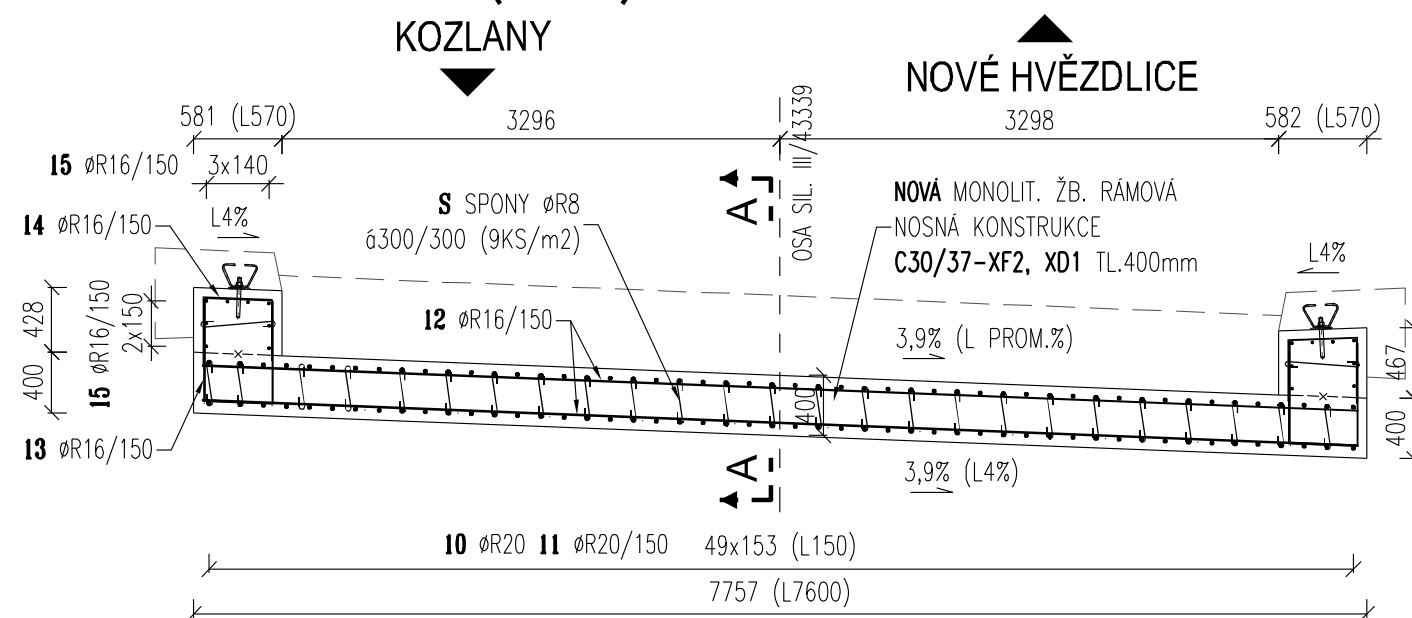
KŘÍDLO 4 (ŘEZ E-E) 1:50



### PŘÍČNÝ ŘEZ C-C ZDÍ 1:50



PŘÍČNÝ ŘEZ B'-B' (ŠIKMÝ) 1:50



- ZÁKLADY  
BETON (ČSN EN 206+A2 (732403), TKP18 TAB.18-2)  
C30/37-XA1
- RÁMOVÁ NOSNÉ KONSTRUKCE, OPĚRNÁ ZEĎ  
BETON C30/37-XF2, XD1

BETONÁŘSKÁ VÝZTUŽ (ČSN EN 10080 (421039))  
 OCEL B500B (10 505.9 (R), BSt 500S)

KRYTÍ MINIMÁLNÍ 45 mm  
KRYTÍ NOMINÁLNÍ 55 mm

POZN.

1) VŠECHNY ODHALENÉ PRACOVNÍ SPÁRY A ROHOVÉ HRANY OPĚR A KŘÍDEL BUDOU Z RUBOVÉ STRANY PŘEIZOLOVÁNY ASFALT. PÁSY + OCHRANA 2xGEOTEXTILII (2x300g/m2).

2) VEŠKERÉ BETON. POVRCHY VE STYKU SE ZEMINOU BUDOU DO HLBOBKY 200mm POD TERÉN OPATŘENY IZOL. NÁTĚRY 1xALP+2xALN + OCHRANA 2xGEOTEXTILIÍ (2x300g/m<sup>2</sup>).

3) VÝZTUŽ JE KÓTOVÁNA NA OSU PRUTU.

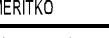
# D.1.2 SO 201

# PDPS

**SOUŘADNICOVÝ SYSTÉM:** S-JTSK  
**VÝŠKOVÝ SYSTÉM:** BPV

OBJEDNATEL  <b>SPRÁVA A ÚDRŽBA SILNIC JIHMORAVSKÉHO KRAJE, p. o. k.</b> Žerotínovo náměstí 449/3, 602 00 Brno	
--	---

HLAVNÍ PROJEKTANT <b>PK OSSENDORF s.r.o.</b> Tomešova 1, 602 00 BRNO			 PROJEKTOVÁ KANCELÁŘ <b>OSSENDORF</b> s.r.o.	
HLAVNÍ INŽ. PROJEKTU	ING. RADEK MENŠÍK		ČÍSLO ZAKÁZKY	2021 134.22
VEDOUCÍ PROJEKTANT	ING. PETR FABIAN			

ZODP. PROJEKTANT	ING. PETR FABIAN			PROJEKTOVÁ KANCELÁŘ <b>OSSENDORF</b> s.r.o.	
VYPRACOVAL	ING. PETR FABIAN				
KONTROLOVAL	ING. JAKUB NYKODYM				
KRAJ: JIHOHMORAVSKÝ KATASTRÁLNÍ ÚZEMÍ: NOVÉ HVĚZDLICE			DATUM	09/2024	
AKCE <b>III/43339 NOVÉ HVĚZDLICE, MOST 43339-2</b>			FORMÁT	3 A4	
OBJEKT SO 201 MOST PŘES STAROHVĚZDLICKÝ POTOK			STUPĚŇ PD	PDPS	
			ČÍSLO ZAKÁZKY	2023-01	
			MĚŘITKO	1:50	
PŘÍLOHA <b>VÝZTUŽ NOSNÉ KONSTUKCE A OPĚRNÉ ZDI</b>			ČÍSLO PARE	ČÍSLO PŘÍLOHY <b>201.08</b>	